

ООО "Архпроект"

ЗАКАЗ:

№ 09-ПЗУ

НЕКАПИТАЛЬНОЕ СООРУЖЕНИЕ-
АВТОМОБИЛЬНАЯ МОЙКА САМООБСЛУЖИВАНИЯ

КРАСНОДАРСКИЙ КРАЙ, БЕЛОРЕЧЕНСКИЙ РАЙОН,
Г.БЕЛОРЕЧЕНСК, УЛ. ПЕРВОМАЙСКАЯ, № 155

ПРОЕКТНАЯ ДОКУМЕНТАЦИЯ

РАЗДЕЛ 2 "СХЕМА ПЛАНИРОВОЧНОЙ
ОРГАНИЗАЦИИ ЗЕМЕЛЬНОГО УЧАСТКА"

КС-2019-09-ПЗУ

ГЛАВНЫЙ
АРХИТЕКТОР ПРОЕКТА

Е.А.ОСИПОВ

ВЕДОМОСТЬ ОБЩЕСТВЕННЫХ ЗДАНИЙ И СООРУЖЕНИЙ

Номер на плане	Наименование и обозначение	Этажность	Количество зданий	Площадь застройки, м2
1	Проектируемое сооружение мойки автомобилей	1	1	162.0

ТЕХНИКО-ЭКОНОМИЧЕСКИЕ ПОКАЗАТЕЛИ ЗЕМЕЛЬНОГО УЧАСТКА

Наименование	Ед. Изм.	Количество
Площадь земельного участка всего	м2	1016.0
Площадь застройки проектируемого здания	м2	162.0
Площадь дополнительного благоустройства (подъезд, подход, озеленение)	м2	850.0

ЭКСПЛИКАЦИЯ ЗДАНИЙ И СООРУЖЕНИЙ:

- 1 Проектируемое некапитальное сооружение
- 2 Существующие автомобильные дороги
- 3 Проектируемые асфальтобетонные проезды, подъезды, площадки для автомобилей
- 4 Клумбы, газоны, зеленые насаждения

ТОЧКИ ПОДКЛЮЧЕНИЯ СЕТЕЙ ИНЖЕНЕРНО-ТЕХНИЧЕСКОГО ОБЕСПЕЧЕНИЯ:

- Точка подключения электроснабжения
- скважина (трывчатый колодец)
- локальные очистные сооружения

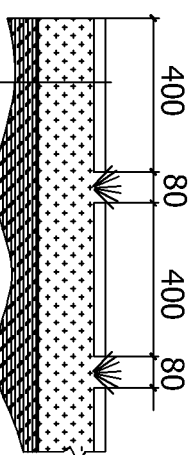
УСЛОВНЫЕ ОБОЗНАЧЕНИЯ:

	Граница земельного участка изм.
	Граница дополнительного благоустройства
	Проектируемая застройка
	Существующая застройка
	Проектируемое асфальтобетонное покрытие автомобильной парковки
	Проектируемое плиточное покрытие тротуара
	Участки озеленения

ИНЖЕНЕРНЫЕ СЕТИ И КОММУНИКАЦИИ:

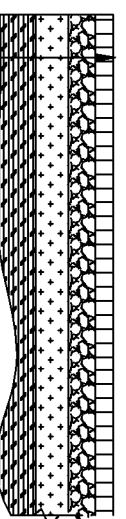
- ← → Линии электропередач
- В Сети водопровода
 - К Сети канализации
 - Г Сети газопровода
 - Т Сети телефона

УСТРОЙСТВО ПЕШЕХОДНОЙ ДОРОЖКИ

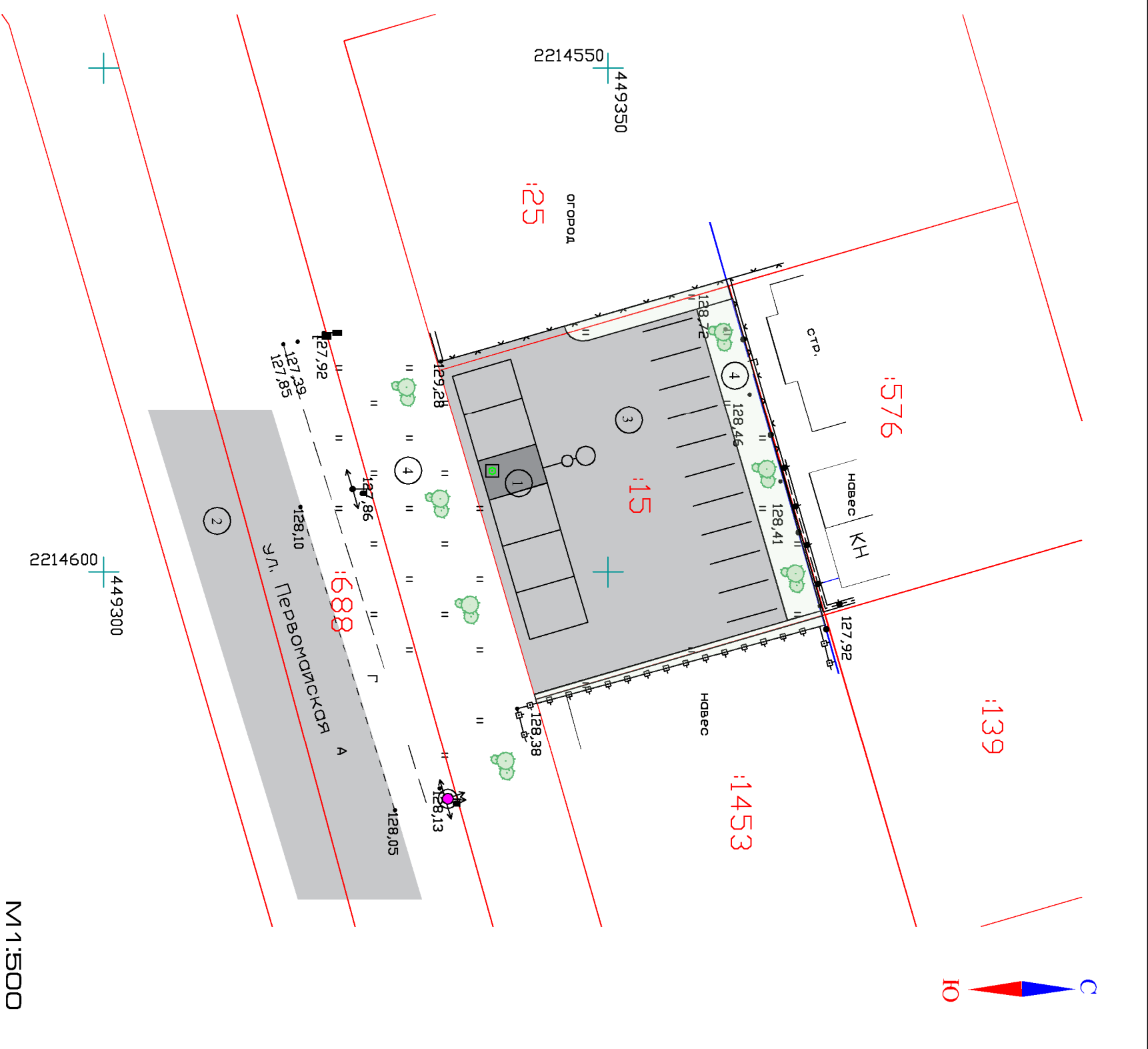


- Бетонные плиты 40x40x8
- Песок по ГОСТ 8736-85, h=0,1 м
- Уплотненный местный грунт

УСТРОЙСТВО АВТОСТОЯНКИ И РАЗГРУЗОЧНОЙ ПЛОЩАДКИ



- Мелкозернистый асфальтобетон по ГОСТ 9128-84, h=0,04 м
- Щебень рядовой М300 ГОСТ 8267-82, h=0,06 м
- Песчано-гравийная смесь по ГОСТ 23558-79, h=0,15 м
- Уплотненный местный грунт



М1:500

КС-2019-09-ПЗУ

КРАСНОДАРСКИЙ КРАЙ, БЕЛОРЕЧЕНСКИЙ РАЙОН,
Г. БЕЛОРЕЧЕНСК, УЛ. ПЕРВОМАЙСКАЯ, 155
К.Н. 23:39; 1 01 895; 15

ИЗМ.	КОЛУЧ.	ЛИСТ	№ ДОК.	ПОДП.	ДАТА

ГАЛГ ОСИПОВ Е.А.

Исполн. УЛАНОВА И.В.

АВТОМОБИЛЬНАЯ МОЙКА
САМООБСЛУЖИВАНИЯ

СТАДИЯ	ЛИСТ	ЛИСТОВ
П	5	6

СХЕМА ПЛАНИРОВОЧНОЙ
ОРГАНИЗАЦИИ ЗЕМЕЛЬНОГО
УЧАСТКА

ООО "АРХПРОЕКТ"

ИНВ. № ПОДЛ.

ПОДП. И ДАТА

ВЗАМ. ИНВ. №